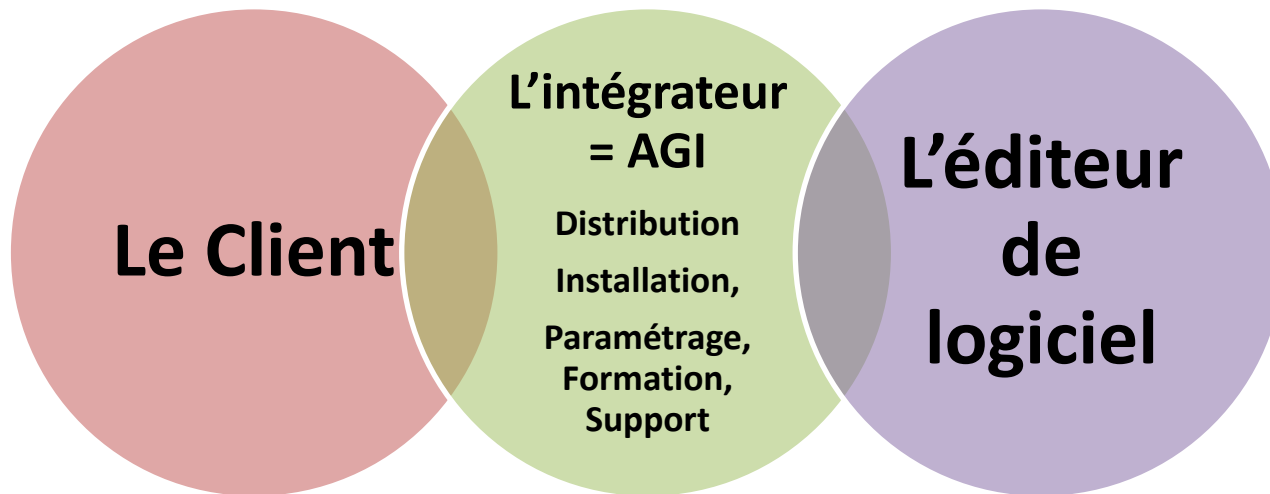




# ***Le Bilan Social Intelligent avec MyReport***

# Notre métier



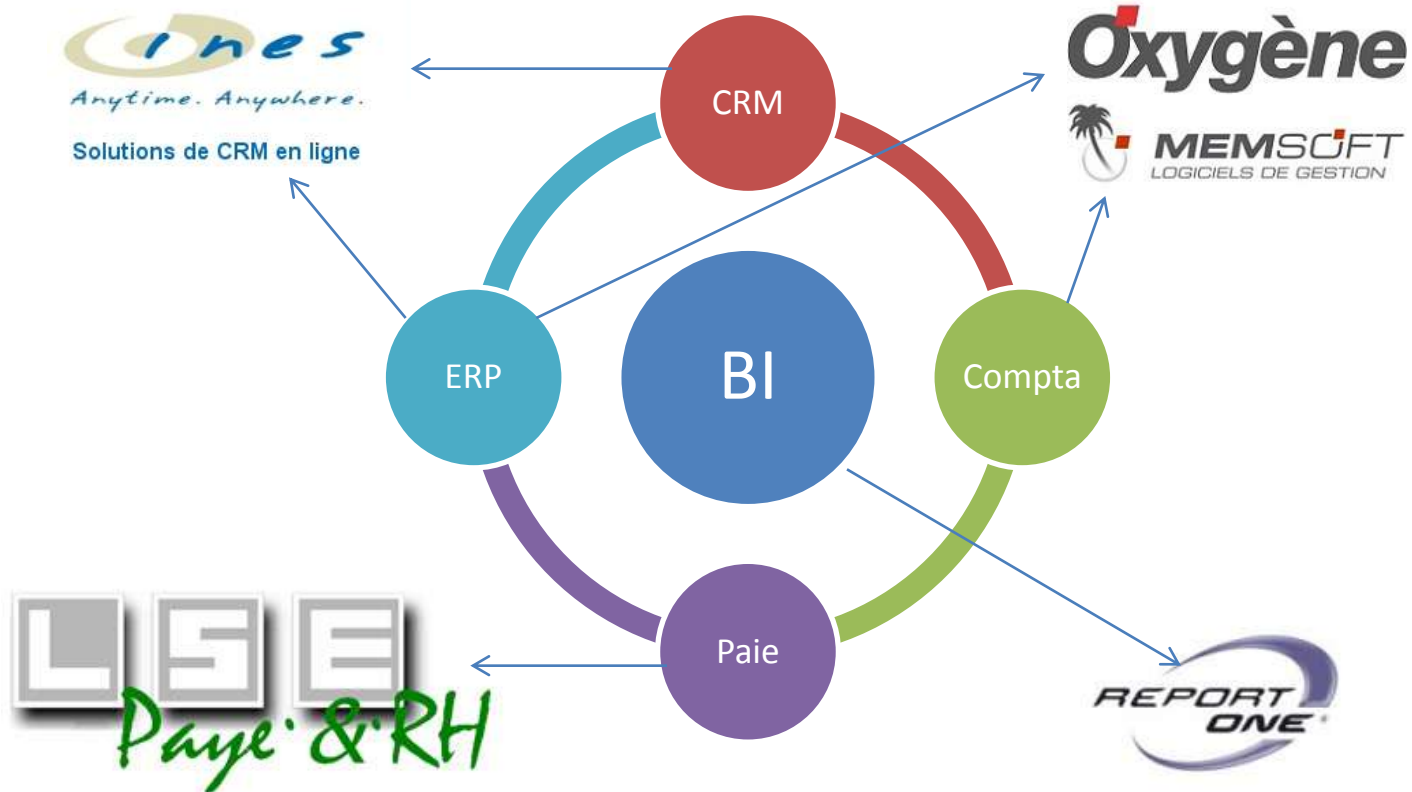
**Expertise technique et fonctionnelle**

AGI

MYREPORT

BILAN SOCIAL

# Nos compétences



AGI

MYREPORT

BILAN SOCIAL

**agi**  
ERP  
& solutions  
de gestion

# Nos clients



*Voyages*



*Médical*



*Sports*



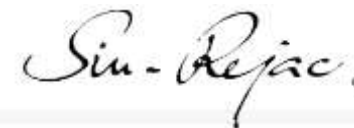
*Mutuelle*



*CE*



*Luxe*



*Propreté*



*Communication*



AGI

MYREPORT

BILAN SOCIAL



# Chiffres clefs

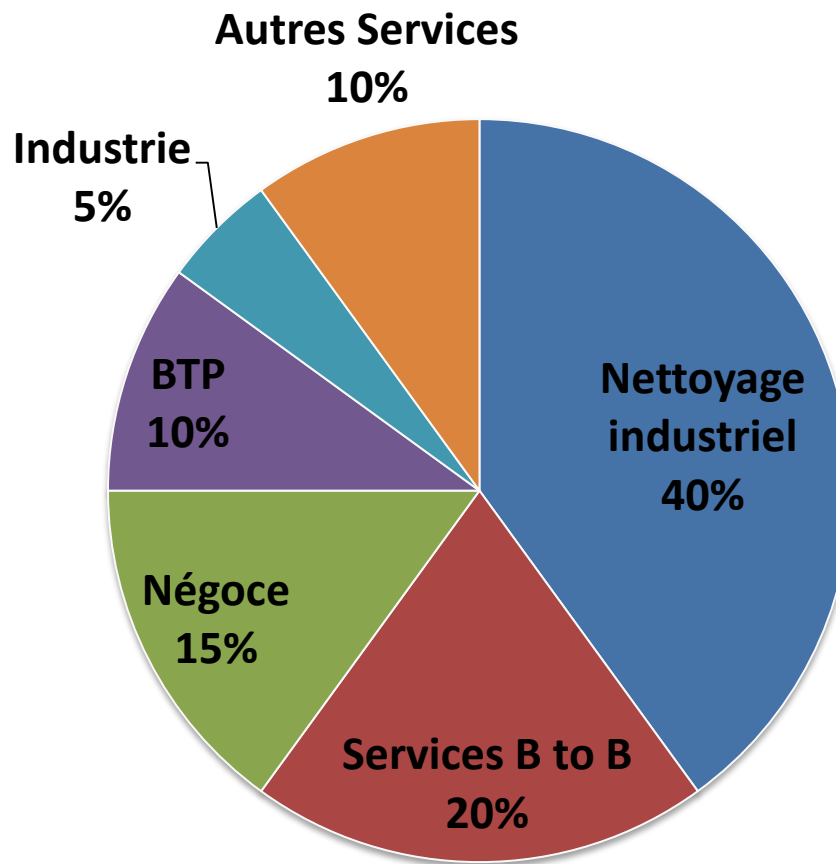


**25**  
**80**  
**500**

**ans d'existence**  
**clients actifs**  
**utilisateurs**

**20%**  
**60%**  
**20%**

**TPE**  
**PME**  
**ETI**



AGI

COMPÉTENCES

PARTENAIRES

# Présentation de MYREPORT



- **ReportOne**, éditeur français de **BI** créé en 2001
- Commercialise depuis 2004 la solution **MyReport**
- BI = **BUSINESS INTELLIGENCE** = Aide à la décision
- Permet de **construire** des **tableaux d'analyse** ou d'**automatiser** des **reportings** sous Excel.
- 31 collaborateurs
- 2007 = 750 entreprises clientes – 4 500 utilisateurs
- **2011** = 2220 entreprises clientes – **14 200 utilisateurs**
- **42% de croissance en 2011**



AGI

MYREPORT

BILAN SOCIAL



# Positionnement



« 80 % du reporting ou tableau de bord sont fait, refait ou exporté vers Excel »

AGI

MYREPORT

BILAN SOCIAL

**agi**  
ERP  
& solutions  
de gestion

# Les forces



- Tableaux d'analyse dans **Excel** (ou Open Office)
- **Autonomie** de l'utilisateur final
- Gestion d'**alerte**, gestion des **droits** et **diffusion** par e-mail
- **Délai** et **Coût** de mise en œuvre
- **Adaptation** à la taille et au secteur de l'entreprise
- Décomposé en 5 produits **indépendants**
- Licence **Fixe** ou **Flottante**

AGI

MYREPORT

BILAN SOCIAL

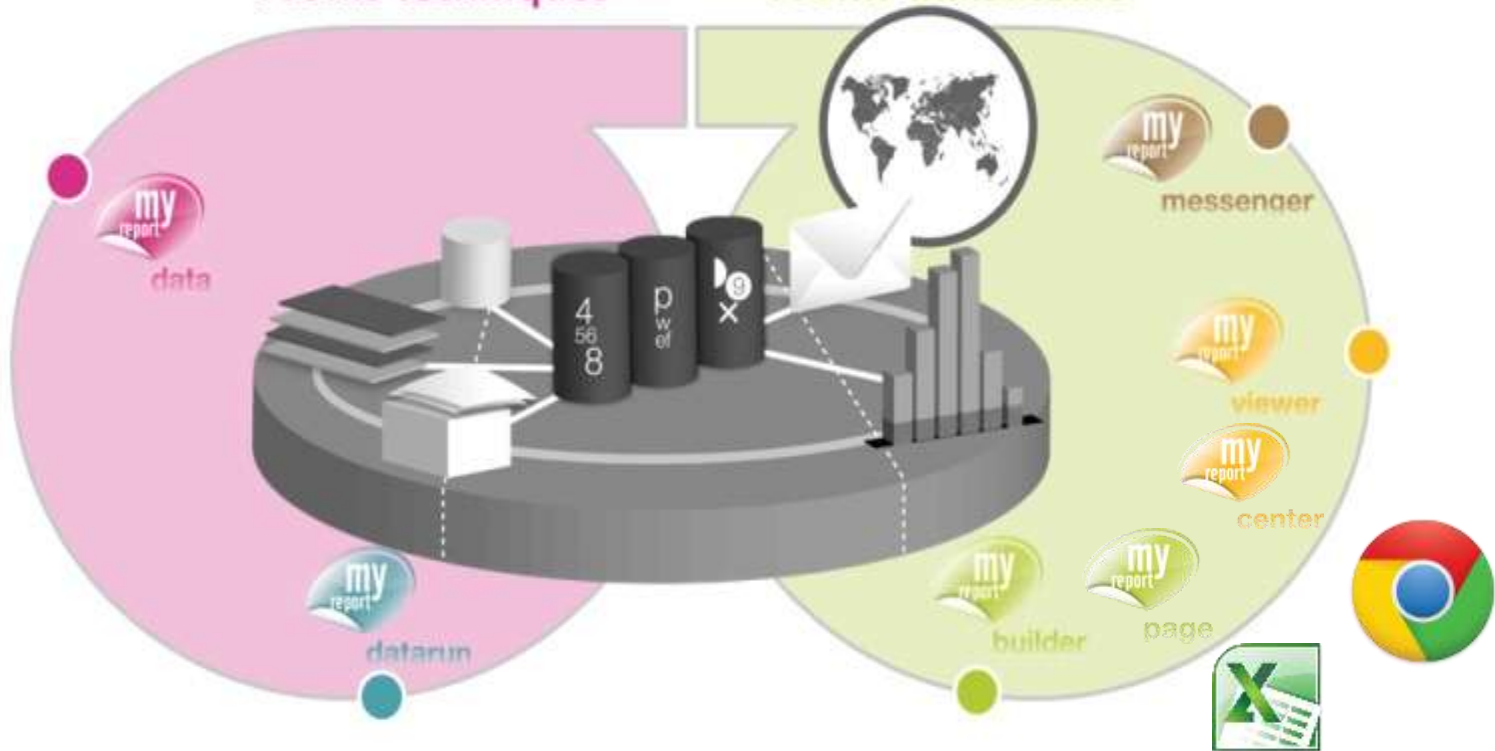




# Report One



Profils techniques << >> Profils utilisateurs



AGI

MYREPORT

BILAN SOCIAL



# Processus



Créez des  
entrepôts de  
données avec



1

Créez des tableaux  
d'analyse avec



3

Diffusez vos  
tableaux d'analyse  
avec



5

Rafraichissez vos  
entrepôts de  
données avec



Actualisez vos  
tableaux  
d'analyse avec



AGI

MYREPORT

BILAN SOCIAL



## Source d'extraction des données



- Connexion aux sources de données et création d'un **entrepôt de données RH** grâce à **MyReport Data**
- Origine des données : **Logiciel de Paie, SIRH** ou **ERP** (SAP HR, Peoplesoft, Sage, CEGID, ADP-GSI, LSE paye...), **base de données relationnelle** ( Oracle, SQL server, MySQL, Sybase...) et **fichier plat** (.xls, .xlsx, .csv, .txt, .ascii...)

# Extract



## Bilan Social, reporting RH



- Effectif mensuel, calcul des ETP répartis par contrat de travail, pyramide des âges, étude de rémunérations, recrutement, turn over, taux d'absentéisme, taux arrêt maladie, recrutement, bilan social individuel...
- **Automatisez tous vos indicateurs RH**

AGI

MYREPORT

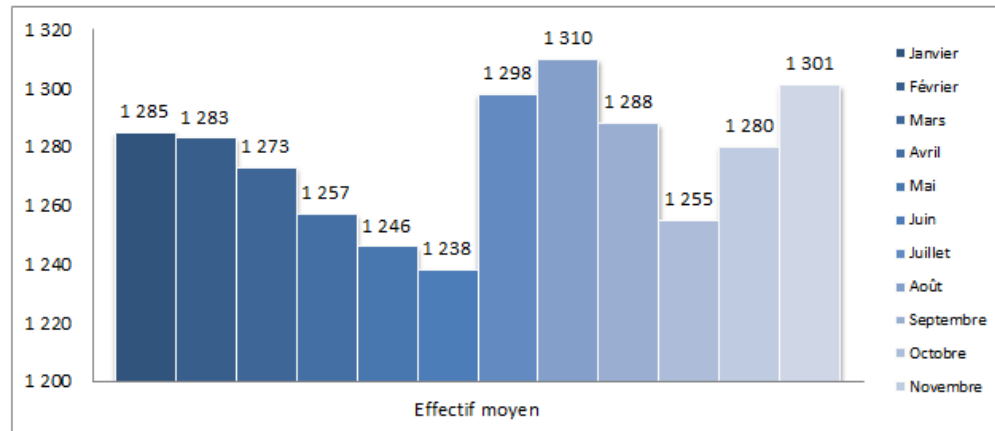
BILAN SOCIAL



# Démonstration



	Effectif moyen
Janvier	1 285
Février	1 283
Mars	1 273
Avril	1 257
Mai	1 246
Juin	1 238
Juillet	1 298
Août	1 310
Septembre	1 288
Octobre	1 255
Novembre	1 280
Décembre	1 301



Démo vidéo Myreport

AGI

MYREPORT

BILAN SOCIAL

# Messenger



## Alertes et Diffusion



- **Diffusion** par mail en format **xls**, **pdf** ou **html**
- **Réception d'alerte sur indicateur clef**
- **Alimentation** d'un **Intranet** RH ou Corporate

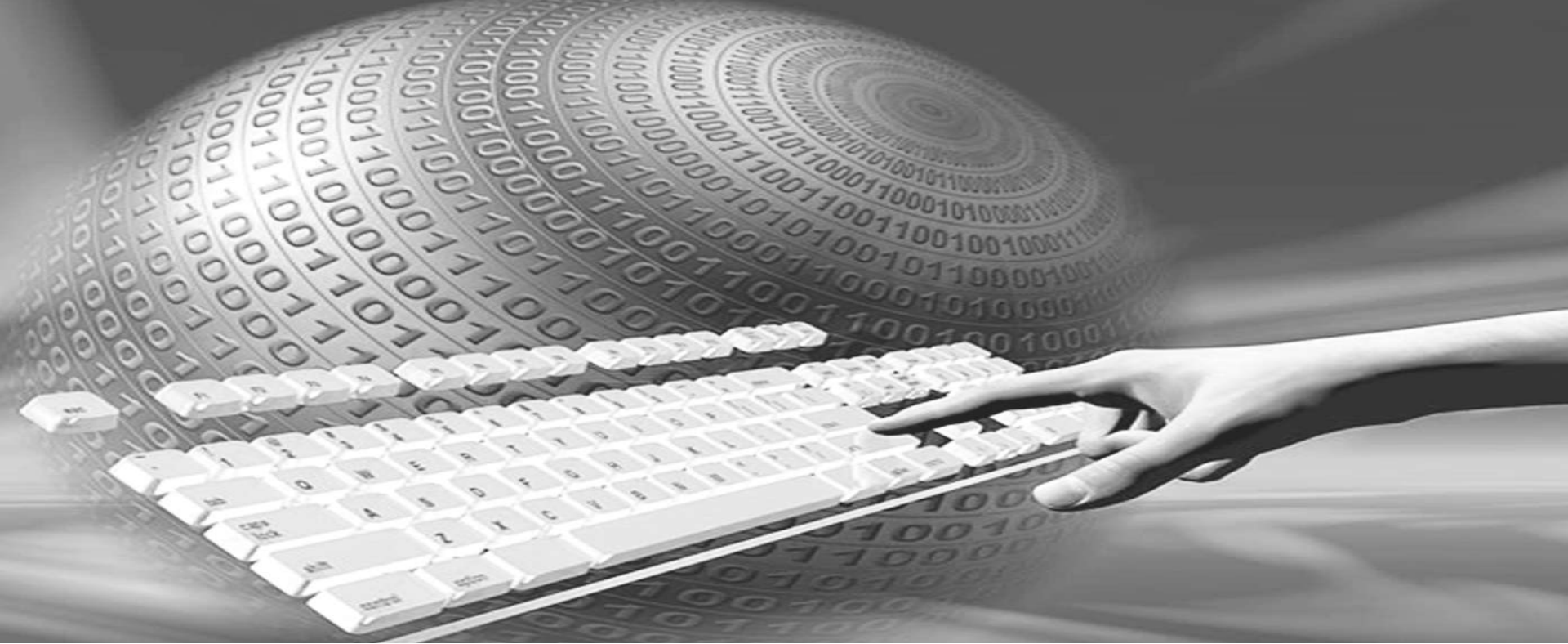
AGI

MYREPORT

BILAN SOCIAL



- Les **pré requis** ? Maîtriser **Excel**
- **Valorisation métier** : **Plus d'analyse** et un peu moins d'Excel
- **GAIN** de productivité = **5 à 10 jours** par trimestre
- **ROI Rapide**



36 rue des remises  
94100 Saint Maur des Fossés

[www.agi-paris.fr](http://www.agi-paris.fr)  
[contact@agi-paris.fr](mailto:contact@agi-paris.fr)

01 55 96 12 89

<http://www.myreport.fr/index.php?id=2634>